

SUN HILL'S
脇町

脇町大字猪尻字庄

土地分譲開始!!

売土地

建築条件付き宅地
 ではありません



人気のエリアで限定6区画!

4/4土・5日

10:00~
 18:00迄

現地案内会&販売会開催

1坪(3.3㎡)

日当たり良好の閑静な住宅地

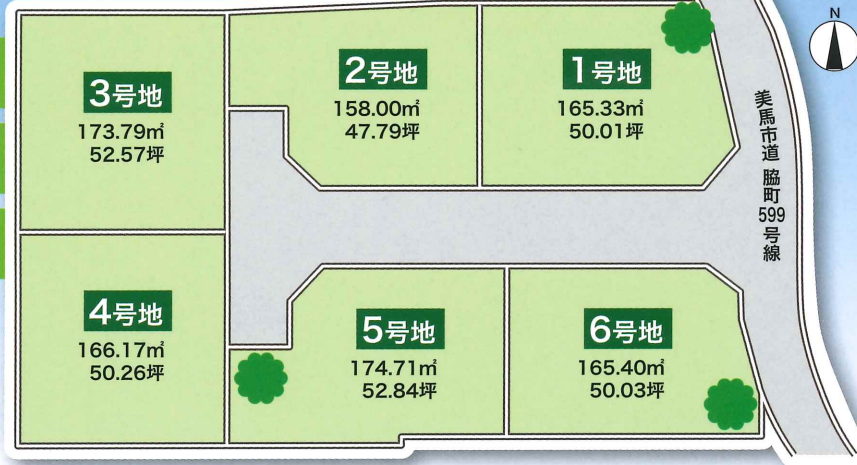
9.8万円~

前面道路は広々5m

<土地総額>

492.5万円より

生活便利な立地



建築プラン例

4号地

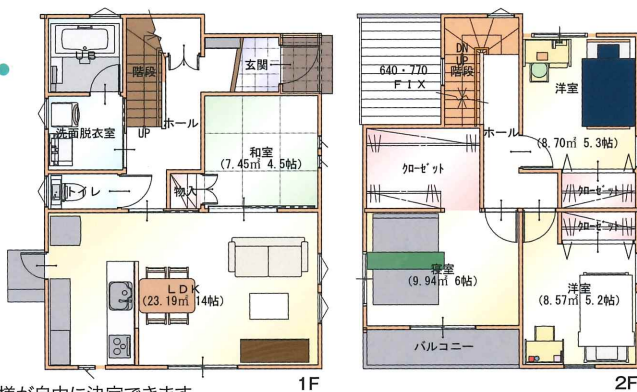


建物参考プラン

土地面積 166.17㎡(50.26坪)
 建物面積 92.58㎡(28.00坪)

土地価格 **492.5万円**
 建物本体価格 **1,490万円**

和室と続き間にできる
 LDKと大容量の収納で
 すっきりとした
 開放感のある間取りです。



※上記プランは一例です。プランはお客様が自由に決定できます。
 ※上記プランの場合、建物本体価格の他に外構工事費、建築確認費用等が必要です。

- 脇町小学校……徒歩13分 / 1km
- 脇町中学校……自転車7分 / 1.1km
- ホウエツ病院……自動車2分 / 1.3km
- マルナカ脇町店…自動車3分 / 1.6km
- デイリーマート…自動車2分 / 1.2km

現地ご案内図



◎住宅ローン1,980万円借入の場合[当初3年間]

●徳島銀行住宅ローン●35年返済●提携ローン●融資限度額1億円●金利0.75%(3年固定)●保証料/融資額に応じて保証料が別途必要となります。※金融情勢の変動により利率が変更になる場合がありますのでご了承ください。※お支払いの一例です。ご相談ください。※平成27年3月における金利での試算となります。

ボーナス払いなし 月々 **53,615円**

当日お申し込み予定の方は、申込金10,000円[契約時に手付金に充当]・印鑑をお持ち下さい。

《物件概要》●所在地/美馬市脇町大字猪尻字庄●地目/宅地●今回販売区画数/6区画●用途地域/無指定●都市計画/未線引区域●建ぺい率/70%●容積率/200%●販売面積/158.00㎡~174.71㎡●販売価格/492.5万円~615.8万円●造成工事/完成済み●道路/位置指定道路5m舗装●交通/JR穴吹駅2km●取引態様/売主●電気/四国電力●ガス/LPガス●水道/市営水道●排水/あり●広告有効期限:平成27年6月末日

●(公社)徳島県宅地建物取引業協会 折込広告承認済 第4-592号

家族でつくる
 丘の上の
 暮らし



即日対応
 無料相談

(公社)徳島県宅地建物取引業協会会員
 四国地区不動産公正取引協議会加盟
 徳島県知事(2)第2817号

株式会社 **オオクボ**

徳島県板野郡北島町中村字明神下4-1
 TEL.088-678-7406 FAX.088-678-7416

ぜひ、ご検討ください!お問い合わせは、下記フリーダイヤルまで♪

☎ **0120-877-199**

担当
 前田

しつこい営業活動はしておりませんので、安心してご連絡下さい!